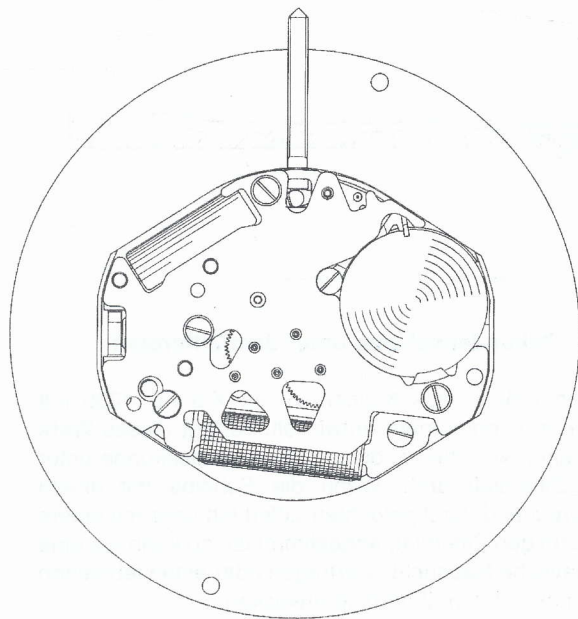




franceebauches



11 1/2 26,200
(6 3/4 x 8)
 (15,30 x 17,80)

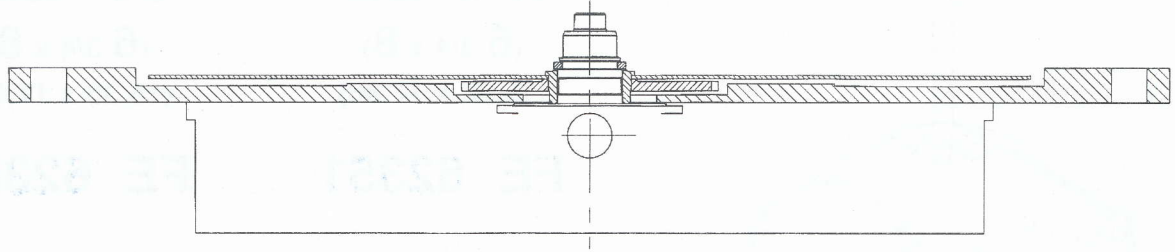
FE 62351

8 3/4 20,000
(6 3/4 x 8)
 (15,30 x 17,80)

FE 62357

H = 3,800 mm

CARACTÉRISTIQUES	TECHNICAL DATA TECHNIQUES	TECHNISCHE DATEN	技术资料	mm	毫米
				62351	62357
Cage	Frame	Gestell	外壳		
Diamètre total	Overall diameter	Gesamter Durchmesser	总直径	26,200 (15,30 x 18,20)	20,000 (15,30 x 18,20)
Diamètre encadrement	Casing diameter	Durchmesser zur Gehäusepassung	外壳直径	15,300 x 17,800	15,300 x 17,800
Hauteur sur filet	Height at bead	Höhe am Wulst	柄轴孔至表盘面高度	0,400	0,400
Hauteur sur tige	Height at stem	Höhe an der Welle	把芯高度	1,500	1,500
Hauteur maximum	Maximum height	Maximale Höhe	最大高度	3,800	3,800
Tige de mise à l'heure	Handsetting stem	Stellwelle	止动杆		
Diamètre du filetage	Threading diameter	Gewindedurchmesser	把芯螺纹直径	0,900	0,900
Résonateur	Resonator	Resonator	谐振器		
Fréquence	Frequency	Frequenz	振荡	32.768 Hz	32.768 Hz
Moteur	Motor	Motor	马达		
Nombre d'impulsions par minute	Number of impulses p/ minute	Impulszahl p/ Minute	脉冲次数/分	120	120
Exécution : 1 rubis	Version : 1 jewel	Ausführung : 1 Stein	型式 : 1钻		



Animation par disque sous cadran

Dérivé du calibre 6 3/4 X 8 FE 6235 à couple renforcé, ce mouvement dispose d'un disque support d'image tournant sous le cadran au rythme de la DEMI-SECONDE.

Combiné avec une découpe du cadran ou avec un cadran annulaire, ce disque permet d'afficher un message thématique ou de réaliser une animation effective du cadran.

Sekundenscheibe unter dem Zifferblatt

Auf dem Basis des Kalibers 6 3/4 X 8 FE 6235 mit höherem Drehmoment entwickelt, verfügt dieses Werk über eine Bildscheibe, die sich jede Halbsekunde unter dem Zifferblatt dreht. Wenn die Scheibe mit einem entsprechend durchgelochten Zifferblatt oder mit einem ringförmigen Zifferblatt abgestimmt ist, so kann sie eine thematische Nachricht übertragen oder einen lebhaften Eindruck auf dem Zifferblatt erwecken.

An animation through a disk under the dial

Based on the 6 3/4 X 8 FE 6235 caliber with higher torque this movement has a pictorial disk rotating under the dial every half-second.

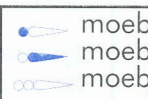
When associated with an adequately perforated dial or with a ring dial, this disk can convey a topical message or achieve an effective animation of the watch face.

由表盘下面的转动碟提供的动画效果

此机芯基于具有更强转矩的 63/4 x 8 FE 6235, 在表盘下面画有图案的碟, 每半秒钟转动一次。

若与预留的窗口的表盘, 或是环形表盘配合, 此碟可用来表达特定的主题或造成生动的动画效果。

Réf 编号	Liste des Fournitures	List of materials	Bestandteile	零件名称
10.020.07	100	Platine	Werkplatte	主夹板
10.048.07	110	Pont de rouage	Räderwerkbrücke	小夹板
10.060	136	Pont de Tige	Brücke für Zeigerstellwelle	中夹板
10.510	4000	Module électronique	Elektronik-Baugruppe	线路板
16.010	9448	Plaque de mécanisme	Mechanismusgestell	显示机构平台
20.570	4.929	Pile	Batterie	电池
20.580	4.211	Rotor	Rotor	转子
20.581	4212	Pignon supplémentaire de Rotor	Zusätzlicher Rotortrieb	附加转子齿轮
20.582	4.021	Stator	Stator	定子
20.590	4.060	Bobine	Spule	线圈
30.012	203	Roue intermédiaire	Zwischenrad	中间轮
30.012 / 1	203 / 1	Inter disque de seconde	Zwischenrad zu Sekundenscheibe	秒显示盘中间轮
30.025	210	Roue moyenne	kleinbodenrad	三轮
30.027	227	Roue de seconde	Sekundenrad	二轮
31.041	260	Roue de minuterie	Wechselrad	分轮
31.046	255	Roue des heures	Stundenrad	时轮
31.083	242	Chaussée avec entraîneur	Minutenrohr mit Mitnehmer	带动齿轮
31.100	450	Renvoi	Zeigerstellrad	拨针轮
31.121	407	Pignon coulant	Kupplungstrieb	离合轮
51.020	405	Tige de mise à l'heure	Stellwelle	止动杆
51.050	435	Bascule-ressort de pignon coulant	Kupplungstriebhebelfeder	离合杆
51.080	443	Tirette	Winkelhebel	拉档杆
51.090	445	Sautoir de tirette	Winkelhebelraste	拉杆压簧
80.210	4396	Entretoise de pont de rouage	Zwischenstück	小夹板限位装置
			Räderwerkbrücke	
83.173	255/2	Clavette de l'indicateur	Klemmscheibe für Anzeiger	显示盘弹簧
91.402	9458	Indicateur	Anzeiger	显示盘



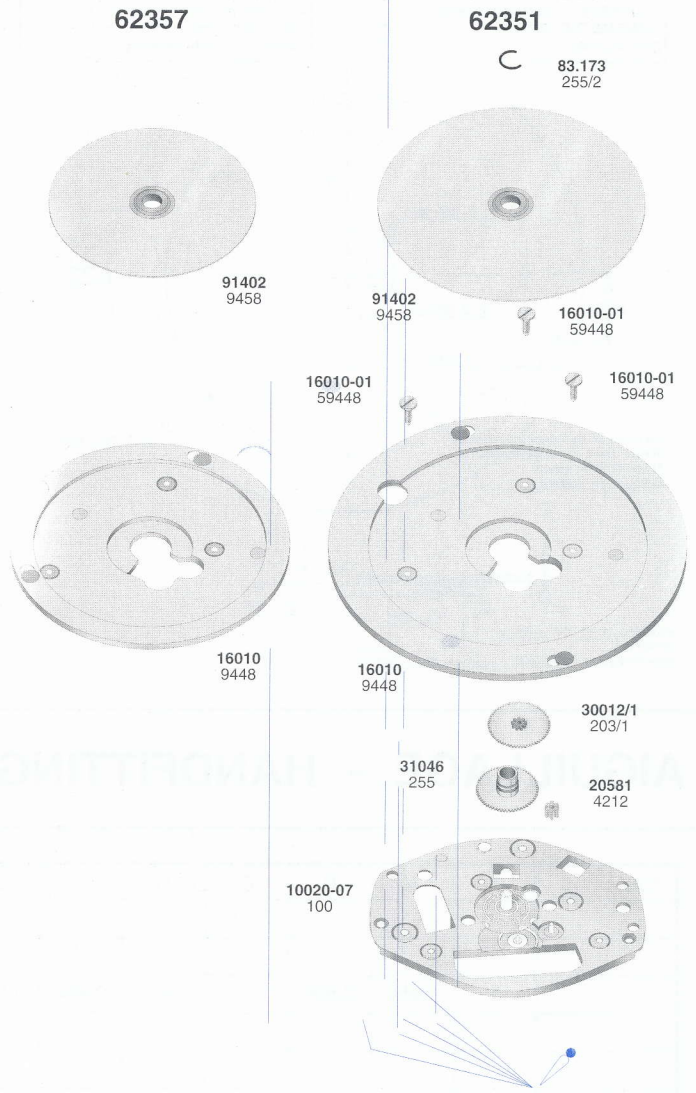
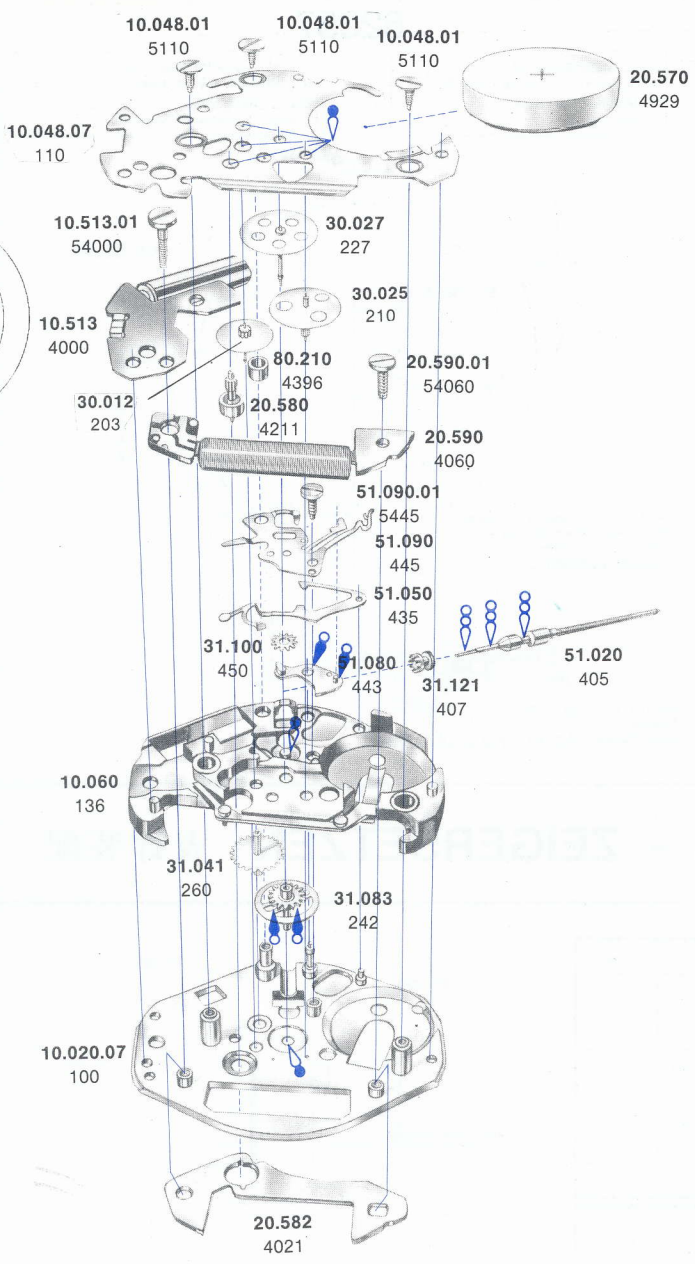
Réf	编号
10.048.01	5.110
10.513.01	54.000
16.010.01	59448
20.590.01	54.060
20.909.01	5.445

Réf.	Piern
70.101	Rotor,

351



20
5
00



Liste Fournitures	List of materials	Bestandteile	零件名称
/is de pont de rouage	Train-wheel bridge screw	Räderwerkbrükschraube	小夹板螺丝
/is de module electronique	Electronic module screw	Schraube der Elektronik-Baugruppe	电子机芯螺钉
/is de plaque de mecanisme	Mecanism platfor scrow	Mechanismusgestell-schraube	显示机构平台螺
/is de bobine	Coil screw	Spulenschraube	线圈螺钉
/is de sautoir	Setting lever jumper screw	Schraube für Winkelhebelraste	拉档定位螺钉

Pile Battery	Batterie 电池
RENATA 377	Ø 6,8 mm
1,55 V	2,6 mm
Low drain	

Jewel for :	Stein für :	Stein für :	
Rotor, bottom	Rotor, unten	转子	20 x 90 x 22

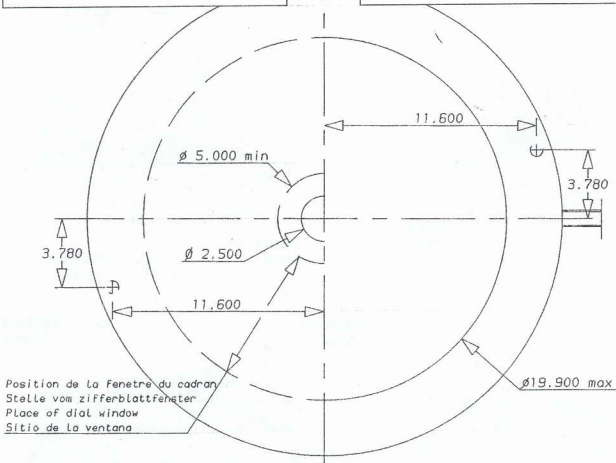
Fonctions de la tige Handsetting-stem functions	Funktionen der Stellwelle 拨针杆的作用
<ol style="list-style-type: none"> 1 Marche normale 2 Mise à l'heure, stop-seconde avec interruption du courant pour le moteur 	<ol style="list-style-type: none"> 1 Normaler Gang 2 Zeigerstellen, SekundenStopp mit Unterbrechung der Motorspeisung
<ol style="list-style-type: none"> 1 Regular running 2 Handsetting, stop-second with interruption of current to the motor 	<ol style="list-style-type: none"> 1 正常运转 2 拨针, 中止对电机的电流而止秒

CADRAN - DIAL - ZIFFERBLATT - 表盘

62351

VERSION CADRAN PLEIN
AUSFÜHRUNG : NORMALE ZIFFERBLATT
STANDARD DIAL VERSION
ESPERA LLENA

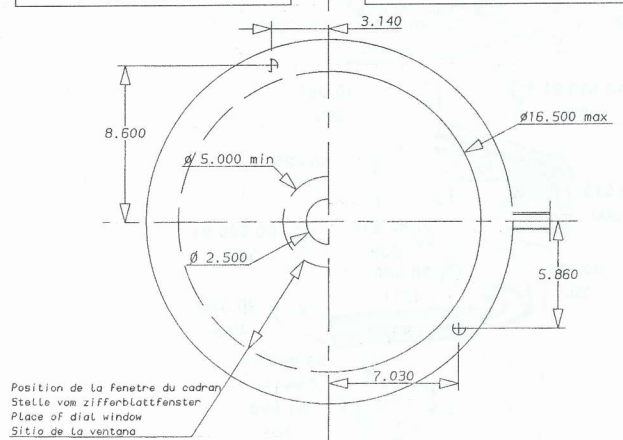
VERSION CADRAN ANNULAIRE
AUSFÜHRUNG : RINGFÖRMIGES ZIFFERBLATT
RING SHAPED DIAL
ESPERA EN FORMA DE ANILLO



62357

VERSION CADRAN PLEIN
AUSFÜHRUNG : NORMALE ZIFFERBLATT
STANDARD DIAL VERSION
ESPERA LLENA

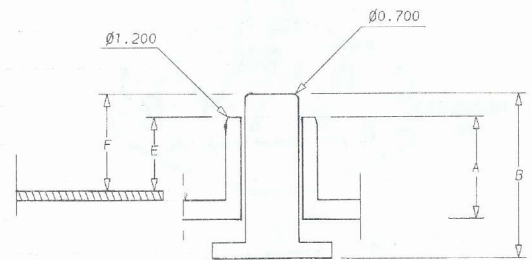
VERSION CADRAN ANNULAIRE
AUSFÜHRUNG : RINGFÖRMIGES ZIFFERBLATT
RING SHAPED DIAL
ESPERA EN FORMA DE ANILLO



AIGUILLAGE - HANDFITTING - ZEIGERSETZEN 表针装配

Cal.	*	A	B	C	D	E	F	G
	1	1,850	3,800	--	0,400	0,850	1,250	--

*Exécution,	*Excecution,	*Exécution,	* 型式
1 Normale	1 Normale	1 Normale	1 正常
2 Haute	2 High	2 Höhe	2 高
3 Basse	3 Low	3 Niedrige	3 底

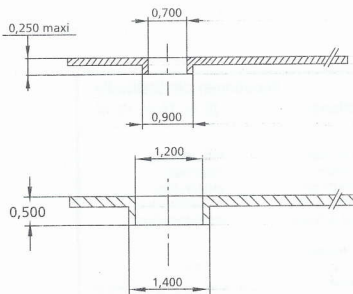


ATTENTION : CHASSAGE DES AIGUILLES,
UTILISER UN PORTE-PIÈCES À VIS

NOTICE : FOR DRIVING IN OF HANDS USE MOVEMENT
HOLDER WITH SCREW

ACHTUNG : ZUM EINPRESSEN VON ZEIGERN VERWENDEN
SIE EINEN WERKHALTER MIT STUETZSCHRAUBE

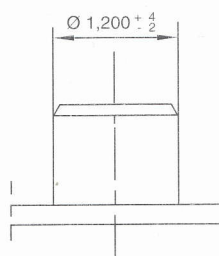
注意：採用機芯托和螺絲
來裝針（如圖示）



AIGUILLES
HANDS
ZEIGER
表针装配

Effort de chassage : 20 newtons
Driving in pressure : 20 newtons
Einpressdruck : 20 newtons
钻入压力: 20 牛頓

Roue des heures
Hour wheel
Stundenrad
时轮



Chaussée
Canon pinion
Minutenrohr
齿轮

